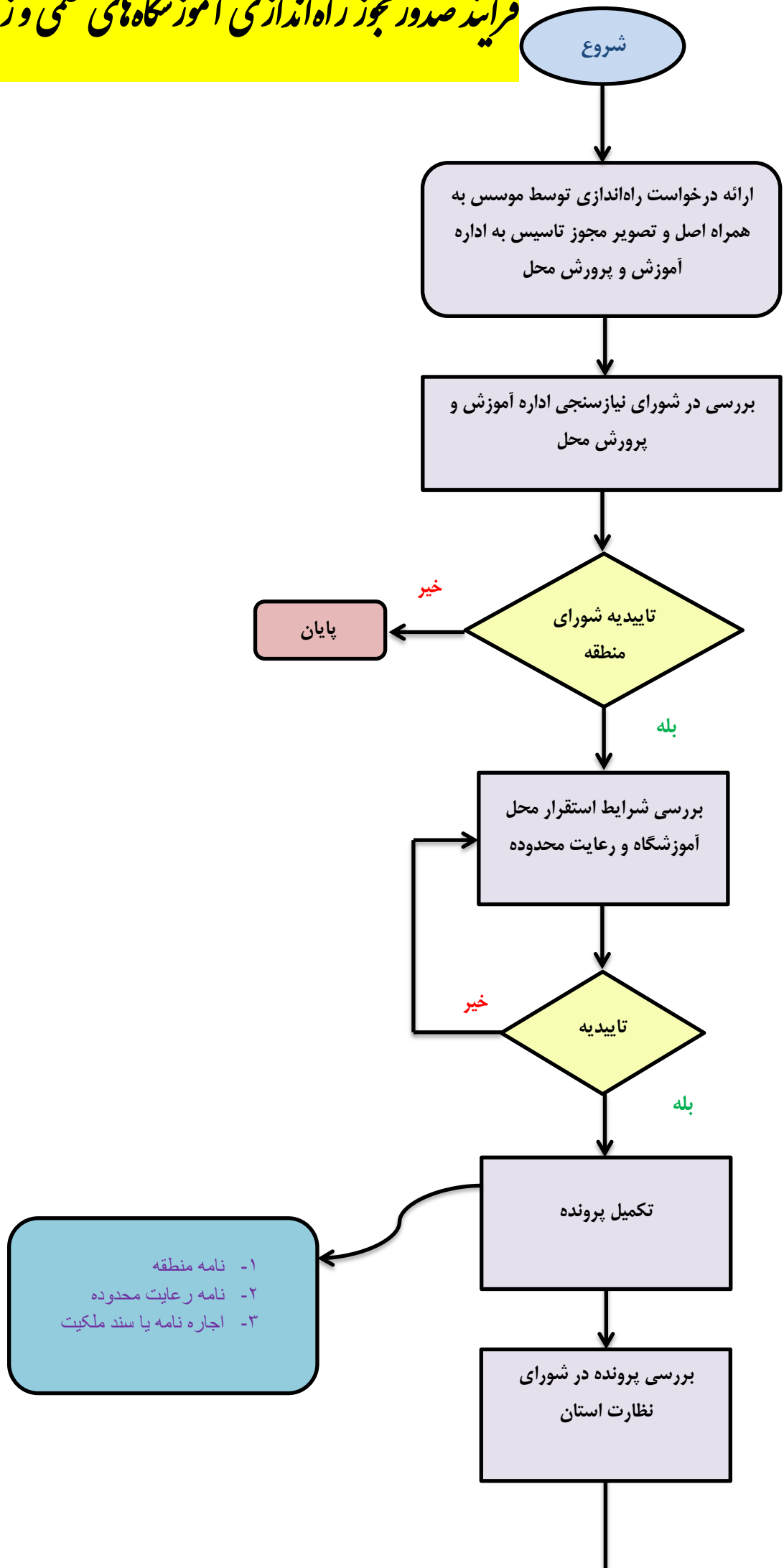
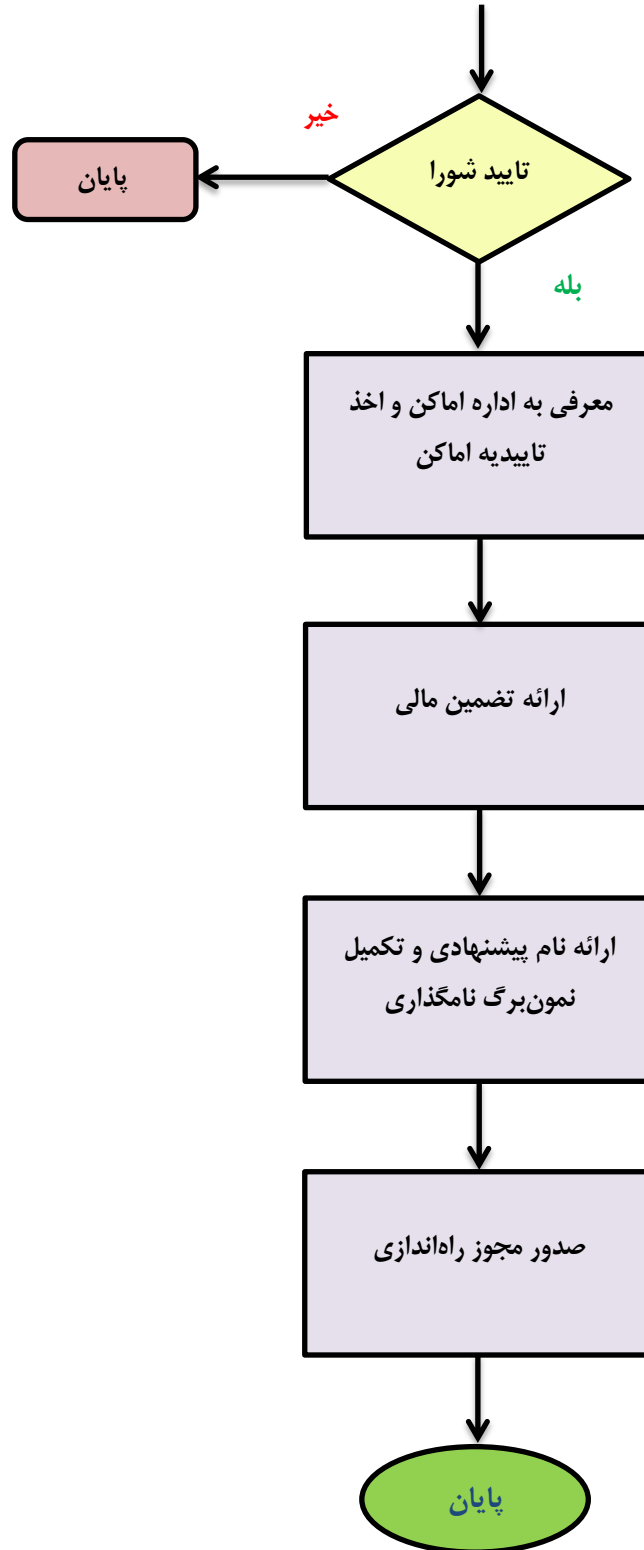


# فرایند صدور مجوز راه اندازی آموزشگاه های علمی و زبان خارجی





پس از دریافت مجوز راه اندازی لازم است موسس نسبت به:

- ۱- فراهم نمودن تمهیدات اولیه ساختمان از قبیل نصب تابلو- تهیه وسایل کمک آموزشی - تجهیزات و...
- ۲- معرفی فرد واجدالشرايطی بعنوان مدیرآموزشگاه به آموزش و پرورش محل
- ۳- گزینش نیروهای اداری و آموزشی طبق ضوابط ومقررات
- ۴- دریافت کتب آئین نامه ودستورالعمل ها
- ۵- دفاترقانونی و رسمی از جمله دفتر ثبت نام

اقدام نماید.